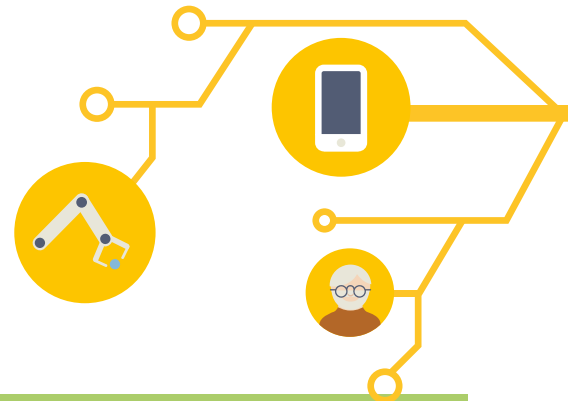


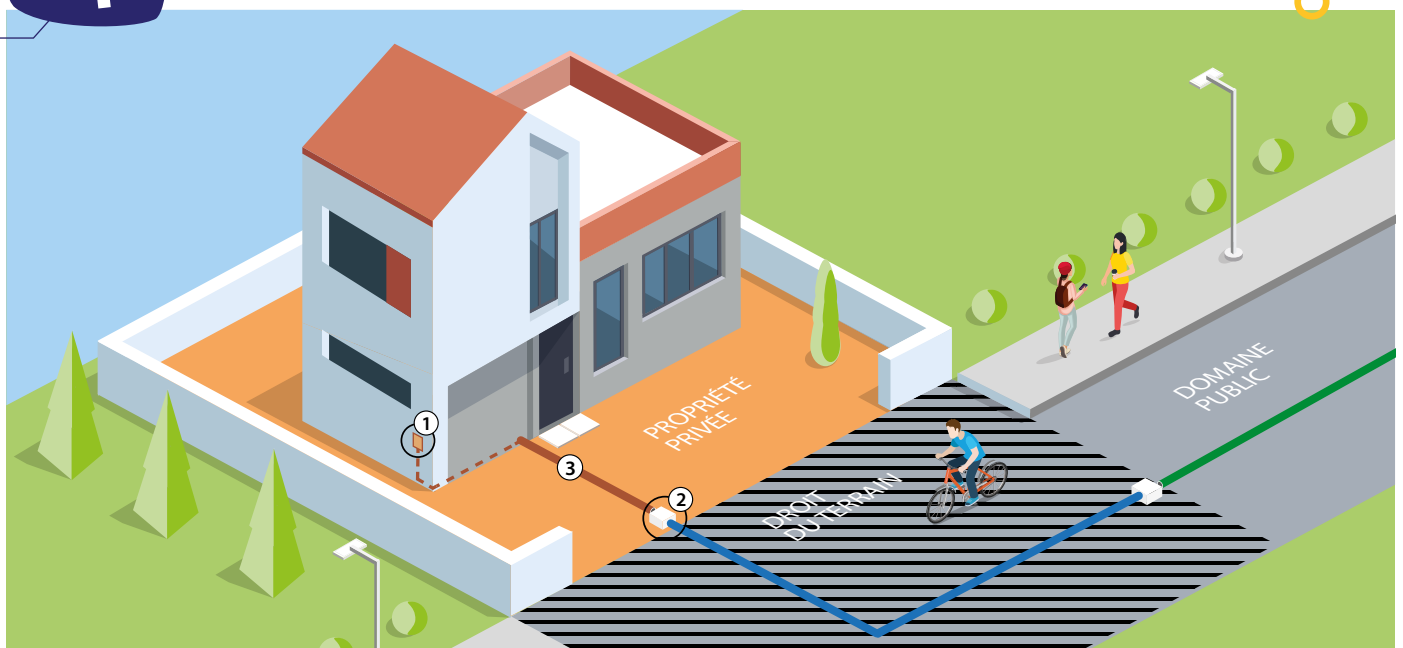
LE PRÉ-FIBRAGE DE MA CONSTRUCTION

POURQUOI ? COMMENT ?

Depuis juillet 2016 toutes les nouvelles constructions (immeubles, logements individuels ou locaux professionnels individuels) doivent être pré-équipées en fibre optique. Cette obligation incombe au bénéficiaire du permis de construire.



COMMENT RÉALISER LE PRÉ-FIBRAGE DE MA CONSTRUCTION ?



Le plus souvent, cette opération est menée par le constructeur de la maison individuelle. Elle consiste à :

- Installer un **Dispositif de Terminaison Intérieur Optique (DTIO) ①** dans la construction, dans le coffret de communication situé au niveau du tableau électrique ;
- Installer un **regard ou un coffret en limite privée/publique ②** qui constituera le Point de Démarcation Optique (PDO). En lotissement ou zone d'activités le PDO doit être installé par l'aménageur ;
- Poser au moins un **fourreau/gaine (deux conseillés) sur la partie privée ③** entre la construction et le PDO ;
- Tirer un **câble optique entre le DTIO ① et le PDO ②** en passant dans l'un des fourreaux posés ③. Enrouler 3 à 5 mètres de câble dans le PDO pour permettre le raccordement futur à la fibre.

Plusieurs fournisseurs* proposent des **kits de préfibrage précablés**. Ils permettent une installation simplifiée, sans soudure au niveau du coffret de communication.



*Kits DTIO précablés proposés entre autres par : [ACOME](#), [OMELCOM](#), [THD OPTIC](#), [LEGRAND](#)...



COMMENT SAVOIR SI MON CONSTRUCTEUR A RÉALISÉ LES TRAVAUX DE PRÉ-FIBRAGE ?



Si votre construction a bien été pré-fibrée, un **boîtier DTIO** est installé dans votre coffret de communication et un **câble fibre y est connecté**.

- Le DTIO porte ce symbole :

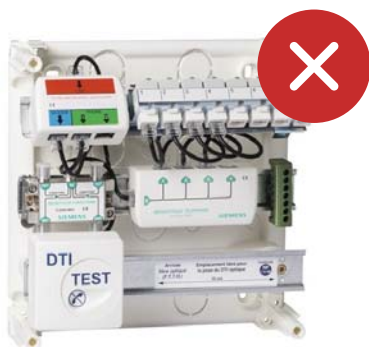


- Il peut se présenter sous deux formes :



ATTENTION

Le DTIO est souvent confondu avec le DTI TEST. Il s'agit d'un boîtier destiné au réseau cuivre ADSL et non au réseau de fibre optique.



Ici le pré-fibrage n'est pas réalisé. Seul un DTI TEST est positionné dans le coffret.



Ici le pré-fibrage est, à priori, réalisé. Un DTIO est installé dans le coffret. Assurez-vous cependant qu'un câble y est bien raccordé.